

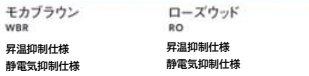
対応床板カラーバリエーション



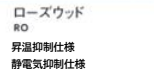
コルクブラウン
MWB
昇温抑制仕様
静電気抑制仕様



アーモンドブラウン
MRO
昇温抑制仕様
静電気抑制仕様



モカブラウン
WBR
昇温抑制仕様
静電気抑制仕様



ローズウッド
RO
昇温抑制仕様
静電気抑制仕様

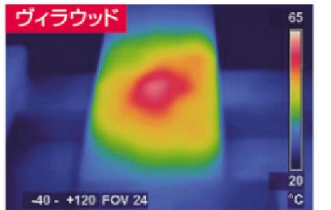
高強度タイプ

2900N/m²をクリアする高強度タイプ

	高強度タイプ
強度性能	鉛直荷重強度2900N/m ²
最大束柱ピッチ	1260mm
最大大引きピッチ	560mm

昇温抑制仕様

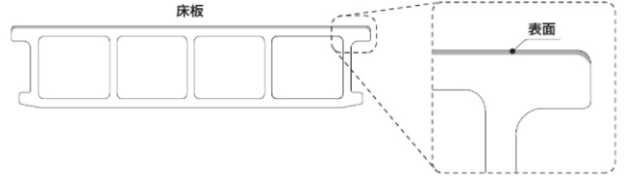
人工木の表層材に遮熱顔料を使用し、デッキ表面の温度上昇を抑えます



対応部: 床板・幕板・笠木(人工木フェンス)

静電気抑制仕様

デッキ表面の静電気を抑制します

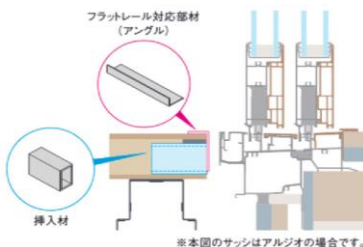


床材表面に特殊仕上げを行い、デッキ上を歩行した際の静電気の発生を抑制します。

オプション

フラットレール対応

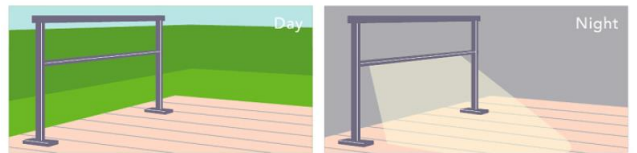
フラットレール対応部材を使用すれば、フラットレールサッシと床板の段差も少なく出入りがスムーズ



※本図のサッシはアルジオの場合です。

横棧LED照明

550~600mmの高さに付けることで、デッキ面にふんわりと大きく光が広がります



内向きにライトを照射することでデッキの上に光を集約

■本体価格(工事代別途、消費税別途)

高強度仕様

参考サイズ		m ² 単価	
		3.0間(5286)	5.0間(8646)
デッキ 本体	7尺(2185)	¥658,400	¥1,044,700
	15尺(4425)	¥1,260,500	¥1,996,300
		¥53,000	

- m²単価は目安を確認する為の概算価格となります。
- 高強度仕様の床材はコルクブラウン・アーモンドブラウン・モカブラウン・ローズウッド色のみとなります。
- 本体価格には工事費及び束石は含まれておりません。
- 価格は床縦張り(千鳥張り)・固定束(アルミ色)H=550仕様の価格です。価格表に掲載のない仕様・サイズは別途見積りとなります。

【見積Pro】価格表にないサイズや形状の見積もりができます。



<https://exweb.st-grp.co.jp/exbukken/>
Google Chromeでご使用ください

■オプション(工事代別途、消費税別途)

照明



①躯体側ライン照明

タイプ	価格	入数
間口0.5間	¥29,500	1本
間口1.0間	¥45,900	1本
間口1.5間	¥65,800	1本
間口2.0間	¥90,200	1本

②幕板ライン照明

タイプ	価格	入数
間口0.5間	¥24,800	1本
間口1.0間	¥41,400	1本
間口1.5間	¥60,800	1本
間口2.0間	¥82,800	1本

③LED埋め込みアップライト

記号	価格	入数	消費電力
NHGD-D03	¥ 21,300	1個	1.3W

- 価格は1本・1個当たりの価格です。
- 「12Vトランス」などワンダーライト用アクセサリーが別途必要です。

独立ステップ



サイズ	価格	
	H=550	H=700
3尺	¥ 74,600	¥ 102,400
6尺(1.0間)	¥ 137,100	¥ 187,500
9尺(1.5間)	¥ 198,500	¥ 270,500
12尺(2.0間)	¥ 263,200	¥ 358,400

- 価格は1セット当たりの価格です。
- 床材色はコルクブラウン・アーモンドブラウン・モカブラウン・ローズウッド色となります。

二段デッキ



間口対応

出幅 D (mm)	間口 W (mm)				
	1.0間 (1926)	1.5間 (2766)	2.0間 (3606)	2.5間 (4446)	3.0間 (5286)
3尺 (1065)					
4尺 (1345)					
5尺 (1625)					
6尺 (1905)	¥ 70,500	¥ 95,300	¥ 111,200	¥ 149,700	¥ 176,600
7尺 (2185)					
8尺 (2465)					
9尺 (2745)					

出幅対応

出幅 D (mm)	間口 W (mm)				
	1.0間 (1926)	1.5間 (2766)	2.0間 (3606)	2.5間 (4446)	3.0間 (5286)
3尺 (1065)			¥ 44,800		
4尺 (1345)			¥ 55,300		
5尺 (1625)			¥ 60,200		
6尺 (1905)			¥ 65,100		
7尺 (2185)			¥ 75,400		
8尺 (2465)			¥ 80,500		
9尺 (2745)			¥ 82,900		

- 価格は1面当たりの価格です。
- 床材色はコルクブラウン・アーモンドブラウン・モカブラウン・ローズウッド色となります。

ご注意

- ヴィラウッドの床材には、人工木として樹脂と天然の木粉を原料にしているため、色に多少のバラつきがあります。
- 人工木の特性上、仕様に差し支えない範囲で、熱によって多少の反りや伸縮による変形が発生する場合があります。